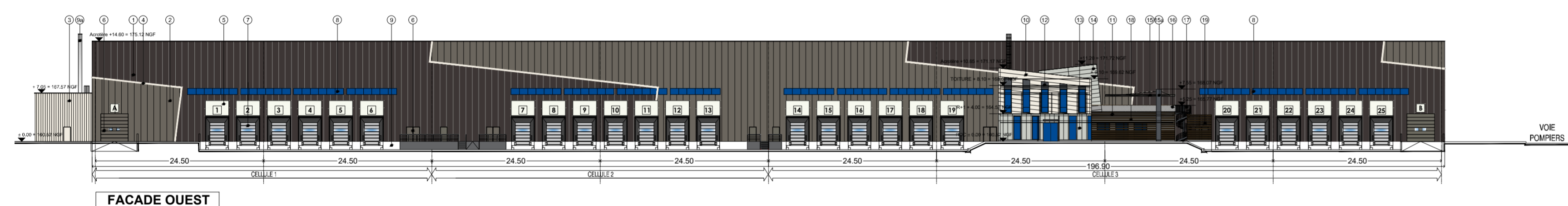
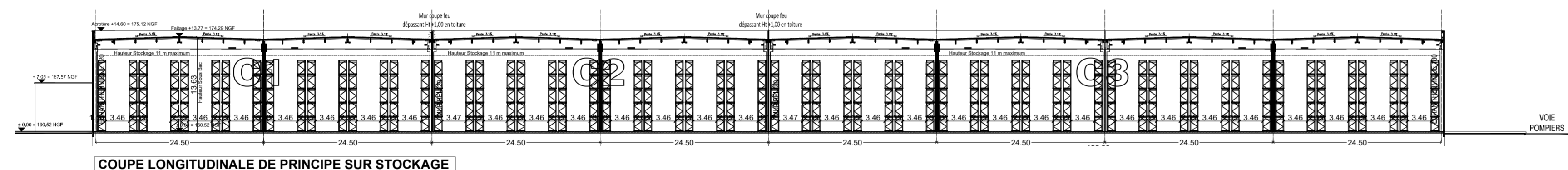


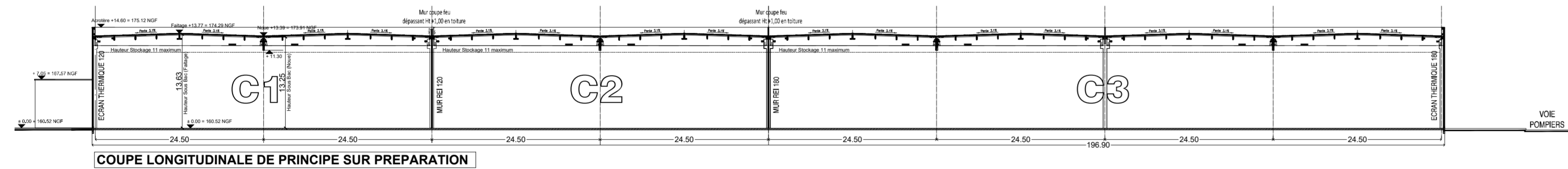
PLAN DE TOITURE



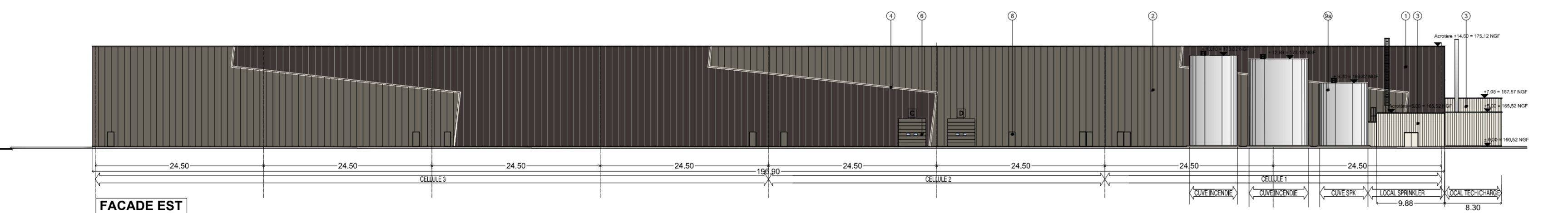
FACADE OUEST



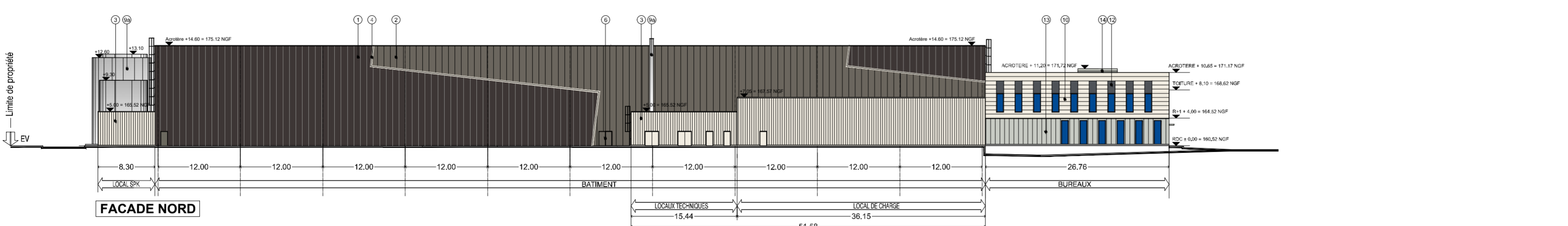
COUPE LONGITUDINALE DE PRINCIPE SUR STOCKAGE



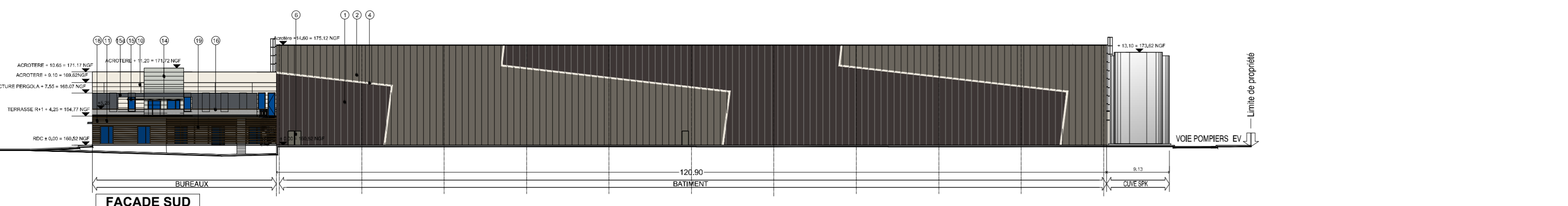
COUPE LONGITUDINALE DE PRINCIPE SUR PREPARATION



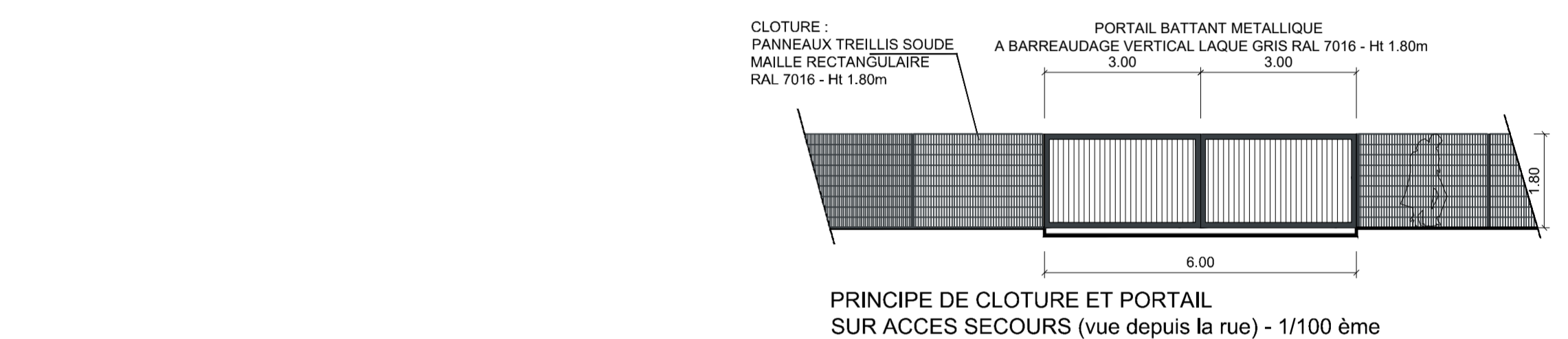
FACADE EST



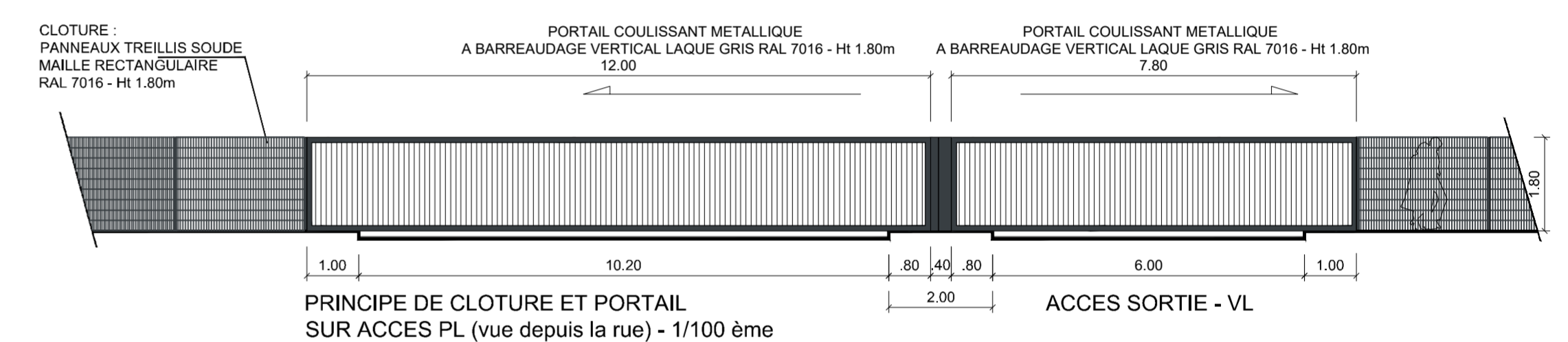
FACADE NORD



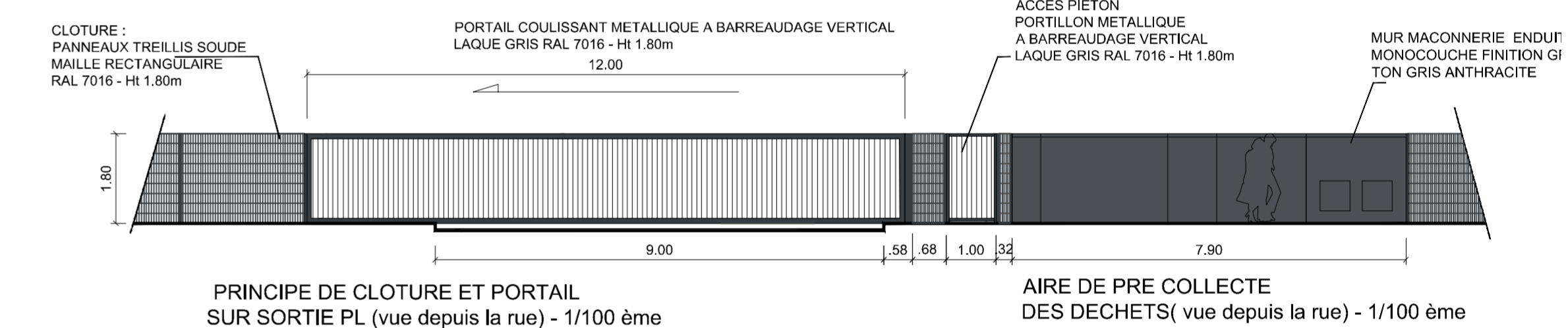
FACADE SUD



PRINCIPE DE CLOTURE ET PORTAIL SUR ACCES SECOURS (vue depuis la rue) - 1/100 ème



PRINCIPE DE CLOTURE ET PORTAIL SUR ACCES PL (vue depuis la rue) - 1/100 ème



PRINCIPE DE CLOTURE ET PORTAIL SUR SORTIE PL (vue depuis la rue) - 1/100 ème

LEGENDE TOITURE

Toiture bac acier + étanchéité multicouche ton gris clair	
Toiture Locaux Techniques béton + étanchéité finition gravillon ton clair	
Panneaux photovoltaïques non réfléchissant	
Panneaux photovoltaïques non réfléchissant Parkings Ombrières	
Lanterneaux vitrage clair non réfléchissant	
Surface de désenfumage 2%	

LEGENDE MATERIAUX ET COULEURS FACADES

ENTREPOT	BUREAUX
① Bardage métal laqué moyennes ondes pose verticale, ton brun gris RAL 8019, couvertures métal laqué même ton	⑤ Complexe bardage plein double peau ton blanc pur RAL 9010, pose horizontale
② Bardage métal laqué moyennes ondes pose verticale, ton gris quartz RAL 7038, couvertures métal laqué même ton	⑥ Complexe bardage plein double peau ton blanc pur RAL 9010, vitre ouverte sur structure bois ton naturel pose horizontale
③ Bardage métal laqué petites ondes pose verticale ton blanc pur RAL 9010, couvertures métal laqué même ton	⑦ Ensemble châssis vitres et captage aluminium gris anodisé RAL 7015, vitrage clair
④ Joint croix: métal laqué teinte blanc pur RAL 9010	⑧ Complexe bardage double peau ton blanc pagurus RAL 9018, pose verticale
⑤ Bardage métal laqué petites ondes pose verticale ton blanc pur RAL 9010	⑨ Edure escalier bardage double peau ton blanc pagurus RAL 9018, pose horizontale
⑥ Portes et portillons métalliques laquées ton gris quartz RAL 7038	⑩ Poutres et structure métalliques laquées ton blanc pur RAL 9010
⑦ Portes autoconductrices vitrées métalliques laquées ton blanc pagurus RAL 9018	⑪ Structure métallique laquée captage ton gris anodisé RAL 7015
⑧ Châssis vitres aluminium brun gris RAL 8019 ou gris quartz 7039 selon couleur bardage vitrage clair	⑫ garde corps - montants métal laqué gris anodisé RAL 7015 et remplissage maille galvanisée, main ouverte bois
⑨ Soubassement béton brut, teinte naturelle	⑬ Escalier - serrurerie et structure métal laqué ton gris anodisé RAL 7015
⑩ Cuvés / Cheminée chaudière: métallique galvanisée	⑭ Parquet par tasseaux bois ton naturel pose horizontale pas 150mm
	⑮ Escalier par tasseaux bois ton naturel pose horizontale pas 100mm

Niveau de référence plateforme bâtiment
±0.00 = 160.52 NGF

DEMANDE DE PERMIS DE CONSTRUIRE

Allée du petit Courtin
MIGNIERES (28 630)
Département d'Eure-et-Loir - Région Centre-Val de Loire

CONSTRUCTION D'UN ENTREPOT LOGISTIQUE ET DE SES BUREAUX PC 5
PLAN DES FACADES COUPES TOITURES - ELEVATION DES PORTAILS ET CLOTURES

ARCHITECTE : BAUDOUIN SAS
40 place du Marchal Augereau
77 610 LA HOUSSEY EN BRIE
TEL : 06 16 50 50 29

PROMOTEUR : FP MIGNIERES
37 Avenue Pierre 1er de Serbie
75 008 PARIS

DATE: 02/23